



nutriva[®]
ACADEMY

MASTERCLASS

PER PROFESSIONISTI DEL SETTORE

2023-2024

La **Scuola di formazione Nutriva Academy** si pone come obiettivo quello di creare dei percorsi formativi con taglio prettamente pratico **per i professionisti del settore sanitario e del benessere**. A seconda delle tue esigenze troverai il percorso giusto per integrare le tue conoscenze. I corsi sono a numero chiuso e rivolti a medici, farmacisti, biologi, erboristi, dietisti, operatori sanitari e del benessere, fisioterapisti, osteopati. I corsi si articolano da settembre a maggio, rilasciando certificati di frequenza e di formazione.

PROGRAMMA GENERALE 2023 – 2024



I LUNEDÌ DEL MESE

- » **PERCORSO DI AGGIORNAMENTO IN INTEGRAZIONE NUTRIZIONALE**
approccio pratico



PAUSE PRANZO DEL GIOVEDÌ

- » **AGGIORNAMENTI PRATICI SUI PRODOTTI NUTRIVA E MARCUS ROHRER**
protocolli pratici per il loro utilizzo



I GIOVEDÌ FORMATIVI

- » **MASTERCLASS DI AGGIORNAMENTO PROFESSIONALE**
IL SISTEMA ENDOCRINO E LA SUA REGOLAZIONE
GESTIONE PRATICA DELLA SINDROME METABOLICA
GESTIONE PRATICA DELLE PROBLEMATICHE CARDIO-VASCOLARI
BENESSERE AL FEMMINILE



I LUNEDÌ FORMATIVI

- » **CORSO BASE DI EMBRIOLOGIA**
approccio pratico
- » **CORSO BASE DI MEDICINA TRADIZIONALE CINESE**
approccio pratico
- » **CORSO BASE DI PSICOSOMATICA FUNZIONALE**
approccio pratico
- » **CORSO DI APPROFONDIMENTO IN PSICOSOMATICA**
per chi ha già frequentato i corsi base



I LUNEDÌ DEL MESE

dalle 13.30 alle 15.00

PERCORSO DI AGGIORNAMENTO IN INTEGRAZIONE NUTRIZIONALE

APPROCCIO PRATICO

Nutriva Academy organizza corsi di aggiornamento in integrazione nutrizionale a carattere scientifico per i **professionisti del benessere**, trattando prevalentemente tematiche di interesse nutrizionale associate a protocolli di integrazione a supporto. I nostri corsi si contraddistinguono per lo spessore scientifico e culturale in quanto oltre ad approfondire gli aspetti teorici, con un aggiornamento scientifico continuo, mirano ad interventi anche di tipo pratico di facile fruibilità per ogni esigenza professionale nel campo del benessere.

Lunedì 2 Ottobre 2023

Dolori muscolo-scheletrici e neuropatici: integrazione e alimentazione a supporto

Lunedì 6 Novembre 2023

Vitamina D *update*: effetti scheletrici ed extra-scheletrici della vitamina D

Lunedì 4 Dicembre 2023

Micoterapia pratica I: introduzione alla micoterapia e utilizzi pratici di Reishi, Hericium, Shiitake

Lunedì 22 Gennaio 2024

Micoterapia pratica II: utilizzi pratici di Cordyceps, Agaricus, Maitake

Lunedì 26 Febbraio 2024

Sovrappeso e ritenzione: protocolli di integrazione nutrizionale a supporto di un programma per la regolazione del peso corporeo

Lunedì 11 Marzo 2024

Integrazione nutrizionale e alimentazione nella gestione di astenia, ansia e dei disturbi del sonno

Lunedì 15 Aprile 2024

Beauty e integrazione nutrizionale: pelle, unghie, capelli

Lunedì 20 Maggio 2024

Omega 3-6-9 *update*: quando e come utilizzarli a supporto del benessere della persona

nutriva
ACADEMY

Dott. Anna Zuppini, PhD

Laureata in Scienze Biologiche all'Università di Padova, dove consegue il Dottorato di Ricerca. Ha collaborato come Ricercatrice e Docente con varie Università in Italia e all'estero. Ha svolto l'incarico di *reviewer* per varie riviste internazionali. Autore di pubblicazioni scientifiche su riviste internazionali indicizzate. Si occupa di integrazione nutrizionale, fitoterapia, floriterapia e nutrizione. Diplomata SANIS (Scuola di Integrazione e Nutrizione nello Sport), Corso di perfezionamento in Alimentazione e Nutrizione umana, Diploma di Floriterapeuta (Bach Centre UK), Operatore metodo STRUCTURAL-F® Master Universitario di I livello in Biodisipline Olistiche per la Salute con specializzazione in Alimentazione Naturale. Dal 2010 fa parte del Servizio Tecnico-Scientifico per la Giurati Group srl, già Cabassi&Giurati SpA, Divisione Integratori Nutrizionali.

www.giuratiatgroup.com/academy

Il costo per singolo incontro è di 50 euro (IVA inclusa) e di 250 euro (IVA inclusa) per l'intero percorso (8 incontri). **RICHIEDI LE CONDIZIONI ESCLUSIVE** se sei partner Nutriva al tuo agente/informatore di zona. I corsi sono a **NUMERO CHIUSO** e con **PRENOTAZIONE OBBLIGATORIA**, inviando il modulo di iscrizione compilato e firmato in tutte le sue parti. I corsi si svolgeranno esclusivamente in modalità ONLINE. Le lezioni **NON SONO REGISTRATE** e sono fruibili **ESCLUSIVAMENTE** in diretta. Al termine dell'intero percorso potrà essere richiesto un **ATTESTATO DI PARTECIPAZIONE** ai fini della compilazione del *curriculum vitae*. **Il corso NON rilascia crediti ECM.**

INFO & PRENOTAZIONI: corsi@giuratiatgroup.com



PAUSE PRANZO DEL GIOVEDÌ

dalle 13.30 alle 14.30

AGGIORNAMENTI PRATICI PRODOTTI NUTRIVA E MARCUS ROHRER

APPROFONDIMENTI E PROTOCOLLI PRATICI
PER IL LORO UTILIZZO

Nel corso dell'anno verranno trattati **aggiornamenti pratici sui prodotti Nutriva e protocolli per il loro utilizzo**. Nutriva Academy, vista la richiesta continua di avere *recap* di prodotto e informazioni pratiche e veloci fruibili in tutti gli ambiti professionali, organizza dei corsi pratici esclusivamente con **FOCUS PRODOTTO**.

In questi corsi verranno trattati:
La specifica composizione del prodotto in Focus
Protocolli di utilizzo del prodotto in Focus
Associazioni utili con altri integratori per ottimizzarne l'azione

Giovedì 14 Settembre 2023

Giovedì 19 Ottobre 2023

Giovedì 16 Novembre 2023

Giovedì 14 Dicembre 2023

Giovedì 18 Gennaio 2024

Giovedì 22 Febbraio 2024

Giovedì 21 Marzo 2024

Giovedì 12 Aprile 2024

Giovedì 23 Maggio 2024

nutriva
ACADEMY

Servizio
Tecnico-Scientifico
Nutriva Academy

Professionisti ed esperti (Farmacisti e Biologi) di documentata esperienza nel campo della formazione. Specializzati in integrazione nutrizionale per fornire una informazione completa e aggiornata sull'utilizzo degli integratori e loro efficacia funzionale. Il Servizio Tecnico-Scientifico Nutriva Academy svolge anche corsi territoriali durante l'anno.

www.giuriatigroup.com/academy

I corsi tenuti dal Servizio Tecnico-Scientifico della Nutriva Academy, sono **GRATUITI a numero chiuso, riservati ai professionisti e clienti Nutriva/Marcus Rohrer**. I corsi sono a **PRENOTAZIONE OBBLIGATORIA**, inviando il modulo di iscrizione compilato e firmato in tutte le sue parti. I corsi si svolgeranno esclusivamente in modalità **ON-LINE**. Le lezioni **NON SONO REGISTRATE** e sono fruibili **ESCLUSIVAMENTE in diretta**.
INFO & PRENOTAZIONI: corsi@giuriatigroup.com

I GIOVEDÌ FORMATIVI

dalle 13.00 alle 15.00

IL SISTEMA ENDOCRINO E LA SUA REGOLAZIONE

MASTERCLASS DI AGGIORNAMENTO PROFESSIONALE

Il **sistema endocrino** è formato da una serie di ghiandole a secrezione interna che costituiscono un sistema unitario integrato dalla loro reciproca interdipendenza e dalla presenza dell'**asse ipotalamo-ipofisario**, fondamentale per l'equilibrio del sistema. Gli ormoni prodotti dal sistema endocrino hanno funzioni importantissime per mantenere l'omeostasi complessiva dell'organismo. Pertanto, la alterazione di uno qualsiasi dei componenti del sistema comporterà un disequilibrio funzionale del sistema stesso.

Giovedì 26 Ottobre 2023

LA TIROIDE: approccio naturale per il supporto alla sua funzionalità

Funzioni e struttura
Disequilibri funzionali e significato
Iper- e ipo-tiroidismo

Alimentazione e prodotti naturali a supporto della funzionalità tiroidea
Interazioni fitoterapici e farmaci per la funzionalità tiroidea

Giovedì 23 Novembre 2023

Le GHIANDOLE SURRENALI: regolazione dell'asse dello stress

Funzione e struttura
Alterazioni nella produzione ormonale: implicazioni per la salute
Come riequilibrare l'asse ipotalamo-ipofisi-surrene
Integrazione nutrizionale e alimentazione a supporto

Il costo per singolo incontro è di 50 euro (IVA compresa), a **NUMERO CHIUSO** e con **PRENOTAZIONE OBBLIGATORIA**. **RICHIEDI LE CONDIZIONI ESCLUSIVE** se sei partner Nutriva al tuo agente/informatore di zona. I corsi si svolgeranno esclusivamente in **modalità ON-LINE**. Le **lezioni NON SONO REGISTRATE** e sono fruibili **ESCLUSIVAMENTE in diretta**. Al termine del corso verrà rilasciato su richiesta un **ATTESTATO DI PARTECIPAZIONE** ai fini della compilazione del *curriculum vitae*. Il corso **NON** rilascia crediti ECM.

INFO & PRENOTAZIONI: corsi@giuriatigroup.com



nutriva
ACADEMY



Dott. Fortunato Loprete

Medico specialista in chirurgia pediatrica, Università di Padova. Master Universitario di II livello in Terapie Integrate e Riabilitazione Oncologica. Specializzato in Nutrizione e Dietetica, Riflessoterapia e Tecniche Complementari (Elementi di Agopuntura Scientifica), Università di Padova. Docente Universitario al Master di II livello in Ossigeno-Ozonoterapia c/o l'Università di Pavia. Membro ARTOI.

www.giuriatigroup.com/academy



I GIOVEDÌ FORMATIVI

dalle 13.00 alle 15.00

GESTIONE PRATICA DI PROBLEMATICHE AD ALTA PREVALENZA NELLA POPOLAZIONE

MASTERCLASS
DI AGGIORNAMENTO PROFESSIONALE

Sindrome metabolica e problematiche cardiovascolari, spesso interconnesse tra loro, **sono tra le problematiche più comuni nella popolazione**. Nelle persone con malattia coronarica vi può essere la presenza di sindrome metabolica in circa il 50% dei pazienti. Molto spesso può essere utile utilizzare sostanze naturali, oltre all'approccio nutrizionale, come coadiuvanti alle terapie farmacologiche, che permettono di ridurre gli effetti collaterali dei farmaci e colmare alcune carenze indotte da questi ultimi.

Giovedì 11 Gennaio 2024

La sindrome metabolica

Definizione di sindrome metabolica e parametri identificativi
Suggerimenti pratici di nutrizione per la sindrome metabolica
Integrazione nutrizionale a supporto ed eventuali interazioni con
i più frequenti farmaci di utilizzo comune

Giovedì 01 Febbraio 2024

Problematiche cardiovascolari

Definizione, caratteristiche e frequenza
Approccio nutrizionale a supporto del benessere cardiovascolare
Quale integrazione può essere indicata: eventuali interazioni con
i farmaci di utilizzo più comune

nutriva
ACADEMY



Dott. Fortunato Loprete

Medico specialista in chirurgia pediatrica, Università di Padova. Master Universitario di II livello in Terapie Integrate e Riabilitazione Oncologica. Specializzato in Nutrizione e Dietetica, Riflessoterapia e Tecniche Complementari (Elementi di Agopuntura Scientifica), Università di Padova. Docente Universitario al Master di II° livello in Ossigeno-Ozonoterapia c/o l'Università di Pavia. Membro ARTOI.

www.giuriatigroup.com/academy

Il costo per singolo incontro è di 50 euro (IVA compresa), a **NUMERO CHIUSO** e con **PRENOTAZIONE OBBLIGATORIA**. **RICHIEDI LE CONDIZIONI ESCLUSIVE** se sei partner Nutriva al tuo agente/informatore di zona. I corsi si svolgeranno esclusivamente in **modalità ON-LINE**. Le **lezioni NON SONO REGISTRATE** e sono fruibili **ESCLUSIVAMENTE in diretta**. Al termine del corso verrà rilasciato su richiesta un **ATTESTATO DI PARTECIPAZIONE** ai fini della compilazione del *curriculum vitae*. Il corso **NON rilascia crediti ECM**.

INFO & PRENOTAZIONI: corsi@giuriatigroup.com

I GIOVEDÌ FORMATIVI

dalle 13.30 alle 15.00

IL BENESSERE AL FEMMINILE

MASTERCLASS DI AGGIORNAMENTO
PROFESSIONALE
APPROCCIO PRATICO

Il **benessere al femminile** è un qualcosa di abbastanza articolato e scandito dal ritmo del ciclo mestruale, il cui modulato e pulsante rilascio ormonale ha una importanza fondamentale per la salute delle donne. La donna, nel corso della sua vita, affronta una serie di cambiamenti che la portano alla comparsa di numerosi e diversificati sintomi che vanno gestiti e accompagnati. Il corso mira a fornire un **approccio pratico attraverso l'utilizzo di prodotti naturali** nelle problematiche prevalenti della popolazione femminile.



Giovedì 7 Marzo 2024

Intestino e microbiota nella donna

Eubiosi e disbiosi

Come cambia il microbiota nelle diverse età della donna
Protocolli di integrazione nutrizionale a supporto

Giovedì 4 Aprile 2024

Approccio naturale alle problematiche femminili ad alta prevalenza

Sindrome dell'ovaio policistico

Endometriosi

Sintomatologia menopausale

Protocolli complementari di integrazione nutrizionale a supporto

nutriva
ACADEMY



Dott. Sabrina Anna Nervi

Medico, Specialista in ginecologia e ostetricia Esperta in Fitoterapia e Omeopatia. Libera ricercatrice in campo di ginecologia, ostetricia, urologia, uroginecologia, endocrinologia ginecologica tiroidea e dolore cronico pelvico con scopo di unire conoscenze accademiche a BIO-LOGICHE scientificamente riconosciute nell'ambito delle Medicine Integrate. Docente a congressi nazionali ed internazionali in campo Ginecologico-Ostetrico, Uroginecologico, Urologico, Endocrinologico, con produzione di diversi lavori scientifici poi presentati in sede e pubblicati a livello nazionale ed internazionale.

www.giuriatigroup.com/academy

Il costo per singolo incontro è di 50 euro (IVA compresa), a **NUMERO CHIUSO** e con **PRENOTAZIONE OBBLIGATORIA**. **RICHIEDI LE CONDIZIONI ESCLUSIVE** se sei partner Nutriva al tuo agente/informatore di zona. I corsi si svolgeranno esclusivamente in **modalità ON-LINE**. Le **lezioni NON SONO REGISTRATE** e sono fruibili **ESCLUSIVAMENTE in diretta**. Al termine del corso verrà rilasciato su richiesta un **ATTESTATO DI PARTECIPAZIONE** ai fini della compilazione del *curriculum vitae*. Il corso **NON rilascia crediti ECM**.

INFO & PRENOTAZIONI: corsi@giuriatigroup.com

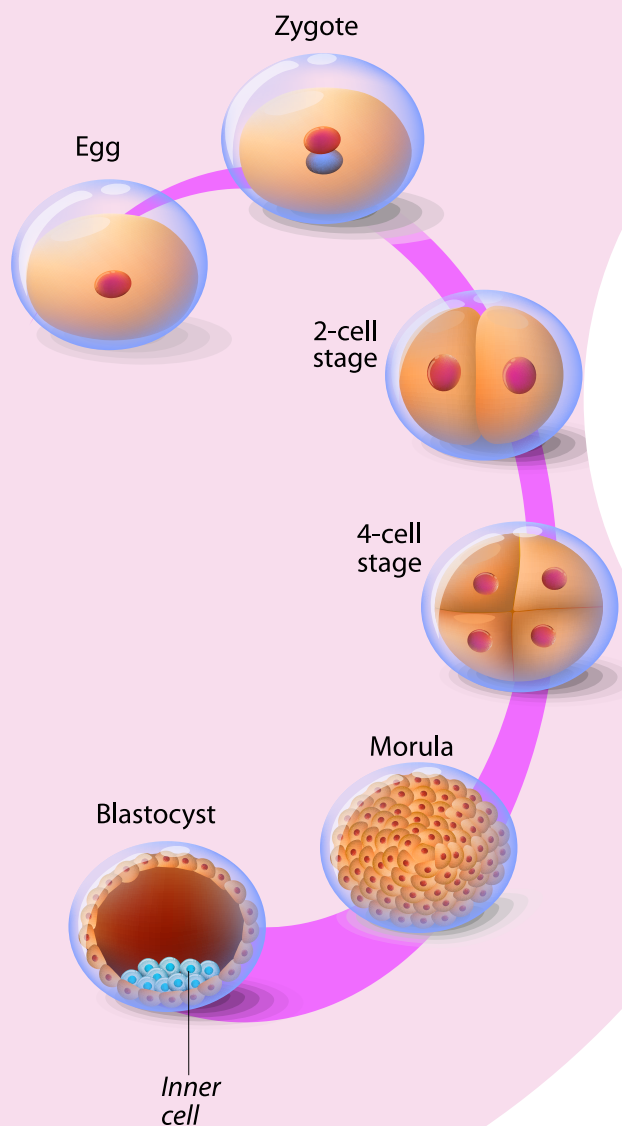


I LUNEDÌ FORMATIVI

dalle 09.00 alle 14.00

CORSO BASE DI EMBRIOLOGIA APPROCCIO PRATICO

Il corso mira ad approfondire l'**embriologia**, scienza base della fisiologia e anatomia, **in chiave olistica** considerando il processo di formazione dei tre foglietti embrionali da cui poi originano tutti i nostri organi, apparati e sistemi vitali. La loro interconnessione, strettamente legata al foglietto di appartenenza, permette di comprendere l'origine psico-somatica di molti disturbi e intervenire su essi in modo mirato.



Lunedì 9 Ottobre 2023

Origine e evoluzione biologica del corpo umano
La funzione voluta dalla necessità biologica
Spermatozoo e ovulo: polarità di uno
Il senso della cosa crea la cosa, la funzione crea l'organo
Il ciclo della vita
Il cordone ombelicale

Lunedì 23 Ottobre 2023

La terza settimana: 21 giorni
Primo stadio: forma arcaica originale ad anello
Secondo stadio
Corrispondenza tra la forma arcaica ad anello e relè nel tronco
cerebrale
Endoderma, mesoderma, ectoderma
Funzioni di organi e apparati

nutri
va
ACADEMY



Dott. Roberto Menghini

Laureato in fisioterapia, osteopata, specializzato in riflessologia plantare. Docente di osteopatia, riflessologia, Medicina Tradizionale Cinese e tecniche olistiche. Insegnante di yoga dal 2004. Esperto in psicosomatica funzionale.

www.giuriatigroup.com/academy

Il costo del corso è di 120 euro (IVA compresa), a **NUMERO CHIUSO** e con **PRENOTAZIONE OBBLIGATORIA**. I corsi si svolgeranno **IN MODALITÀ MISTA (in diretta ON-LINE e in presenza in sala)**. Le lezioni **NON SONO REGISTRATE** e sono fruibili **ESCLUSIVAMENTE** in diretta.

La **SEDE**: Sala Myosotis - Via Uruguay 20 - PADOVA.

Al termine del corso verrà rilasciato un **ATTESTATO DI PARTECIPAZIONE** ai fini della compilazione del *curriculum vitae*. Il corso **NON** rilascia crediti ECM.

INFO & PRENOTAZIONI: corsi@giuriatigroup.com



I LUNEDÌ FORMATIVI

dalle 09.00 alle 14.00

CORSO BASE DI MEDICINA TRADIZIONALE CINESE

APPROCCIO PRATICO

Il corso si prefigge di fornire una **conoscenza di base sulla medicina tradizionale cinese**, che comprende la teoria Yin-Yang e dei cinque elementi, la fisiognomica e le funzioni degli organi, il concetto di Qi, il sistema dei meridiani, cause e meccanismi della malattia, applicazione nella prevenzione di determinate problematiche.

Lunedì 13 Novembre 2023

Definizione di MTC

- I principi base dello Yin-Yang
- Emisfero maschile e femminile
- Yin e Yang come due fasi del movimento ciclico
- Yin-Yang e struttura del corpo
- Organi e visceri (ZANG-FU)
- Le 8 leggi BAGAN

Lunedì 27 Novembre 2023

I 5 elementi

- I 5 elementi in natura
- I 5 elementi come movimenti
- I 5 elementi come stati di un ciclo stagionale
- Le relazioni tra i 5 elementi
- Ciclo di generazione
- Le corrispondenze dei 5 elementi
- I 5 elementi in fisiologia
- I 5 elementi in patologia

Lunedì 11 Dicembre 2023

I 5 elementi nella diagnosi

- Colori
- Suoni
- Sapori
- Tessuti
- Organi di senso
- Le funzioni degli organi
- Organi interni e sostanze vitali
- Organi ed emozioni
- La funzione del cuore
- I sogni del cuore
- Emozioni

Lunedì 15 Gennaio 2024

Le funzioni del fegato

- I sogni del fegato
- Emozioni
- Le funzioni del polmone
- I sogni del polmone
- Emozioni
- Le funzioni della milza
- I sogni della milza
- Emozioni
- Le funzioni dei reni
- I sogni dei reni
- Emozioni
- Le funzioni del pericardio

Il costo del corso è di 240 euro (IVA compresa), a **NUMERO CHIUSO** e con **PRENOTAZIONE OBBLIGATORIA**. I corsi si svolgeranno **IN MODALITÀ MISTA** (in diretta **ON-LINE** e in presenza in sala). Le **lezioni NON SONO REGISTRATE** e sono fruibili **ESCLUSIVAMENTE** in diretta.

La **SEDE**: Sala Myosotis - Via Uruguay 20 - PADOVA.

Al termine del corso verrà rilasciato un **ATTESTATO DI PARTECIPAZIONE** ai fini della compilazione del *curriculum vitae*. Il corso **NON** rilascia crediti ECM.

INFO & PRENOTAZIONI: corsi@giuriatigroup.com

nutriVA
ACADEMY



Dott. Roberto Menghini

Laureato in fisioterapia, osteopata, specializzato in riflessologia plantare. Docente di osteopatia, riflessologia, Medicina Tradizionale Cinese e tecniche olistiche. Insegnante di yoga dal 2004. Esperto in psicosomatica funzionale.

www.giuriatigroup.com/academy



I LUNEDÌ FORMATIVI

dalle 09.00 alle 14.00

CORSO BASE DI PSICOSOMATICA FUNZIONALE APPROCCIO PRATICO

Il corso si prefigge di fornire una **conoscenza di base sulla psicosomatica**, scienza che ricerca la connessione tra un disturbo somatico e la possibile causa di natura psicologica. Le problematiche di natura psicosomatica spesso non hanno una correlazione diretta con una causa fisiologia definita, ma possono derivare da alterazioni emotive che si ripercuotono ad esempio sul sistema immunitario e/o endocrino.

Lunedì 29 Gennaio 2024 La simbologia del corpo I

Sentito animale e mentale

Illusione del controllo

Destra e sinistra

Lateralità neurologica

Lateralità ormonale

Lateralità relazionale

Il significato del dolore

Il senso della malattia

Il pesce fuor d'acqua: il profugo

C'è sempre una causa che produce un effetto

Lunedì 19 Febbraio 2024 La simbologia del corpo II

Cosa intende guarire la malattia?

Ossa, muscoli, vasi sanguigni, connettivo

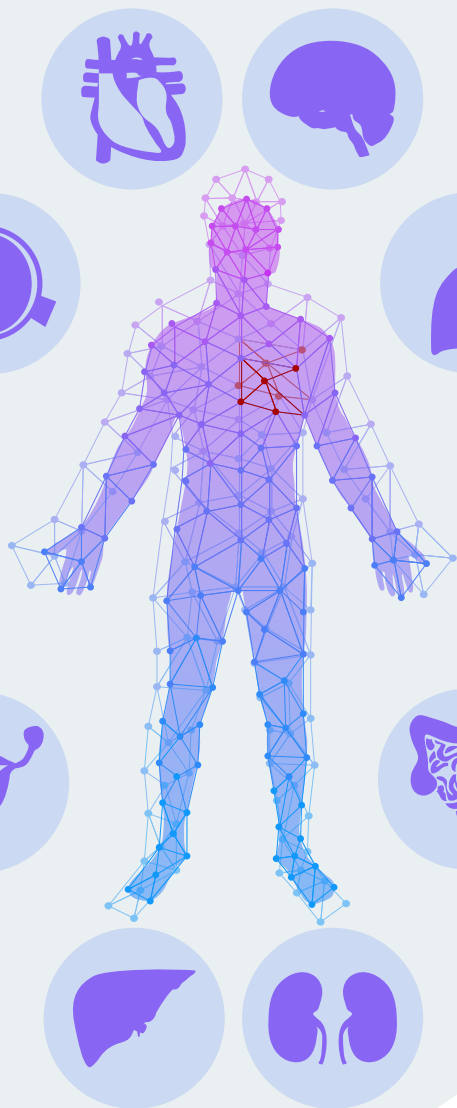
Pelle

Meridiani

Aura

Emozione

Differenza tra pensiero-azione-movimento



nutriva
ACADEMY



Dott. Roberto Menghini

Laureato in fisioterapia, osteopata, specializzato in riflessologia plantare. Docente di osteopatia, riflessologia, Medicina Tradizionale Cinese e tecniche olistiche. Insegnante di yoga dal 2004. Esperto in psicosomatica funzionale.

www.giuriatigroup.com/academy

Il costo del corso è di 120 euro (IVA compresa), a **NUMERO CHIUSO** e con **PRENOTAZIONE OBBLIGATORIA**. I corsi si svolgeranno **IN MODALITÀ MISTA (in diretta ON-LINE e in presenza in sala)**. Le lezioni **NON SONO REGISTRATE** e sono fruibili **ESCLUSIVAMENTE in diretta**.

La **SEDE**: Sala Myosotis - Via Uruguay 20 - PADOVA.

Al termine del corso verrà rilasciato un **ATTESTATO DI PARTECIPAZIONE** ai fini della compilazione del curriculum vitae. Il corso **NON rilascia crediti ECM**.

INFO & PRENOTAZIONI: corsi@giuriatigroup.com



I LUNEDÌ FORMATIVI

dalle 09.00 alle 14.00

CORSO DI APPROFONDIMENTO IN PSICOSOMATICA FUNZIONALE

APPROCCIO PRATICO

Mente e corpo sono in grado di influenzarsi reciprocamente ed esistono, come messo in luce dalla PNEI, precisi meccanismi fisiologici attraverso cui le varie esperienze della mente possono agire sul sistema nervoso e su quello immunitario, incidendo sulla salute complessiva dell'organismo. Il corso è rivolto a chi ha già svolto un corso base di psicosomatica funzionale e desidera focalizzare e approfondire i quadri clinici psicosomatici con le interconnessioni organico-funzionali. **Saranno forniti strumenti pratici, da integrare nella pratica clinica dei singoli professionisti, per poter gestire in maniera completa la persona.**



Lunedì 4 Marzo 2024

Il linguaggio universale del corpo

Corporatura e postura: come variano in relazione allo stress

Lunghezza e proporzioni del corpo: cosa comunicano

Pelle: le diverse texture e loro significato

Micro-pruriti, micro-fissazioni, micro-carezze

Lunedì 8 Aprile 2024

Approfondimenti di Morfopsicologia

Il viso: la forma

Le sopracciglia: cosa e come comunicano

Gli occhi: forma, larghezza, distanza

Il naso: cosa e come comunica

La bocca: forma, dimensione e movimento delle labbra

Linguaggio verbale

nutri
va
ACADEMY



Dott. Roberto Menghini

Laureato in fisioterapia, osteopata, specializzato in riflessologia plantare. Docente di osteopatia, riflessologia, Medicina Tradizionale Cinese e tecniche olistiche. Insegnante di yoga dal 2004. Esperto in psicosomatica funzionale.

www.giuriatigroup.com/academy

Il costo del corso è di 120 euro (IVA compresa), a **NUMERO CHIUSO** e con **PRENOTAZIONE OBBLIGATORIA**. I corsi si svolgeranno **IN MODALITÀ MISTA (in diretta ON-LINE e in presenza in sala)**. Le lezioni **NON SONO REGISTRATE** e sono fruibili **ESCLUSIVAMENTE in diretta**.

La **SEDE**: Sala Myosotis - Via Uruguay 20 - PADOVA.

Al termine del corso verrà rilasciato un **ATTESTATO DI PARTECIPAZIONE** ai fini della compilazione del *curriculum vitae*. Il corso **NON** rilascia crediti ECM.

INFO & PRENOTAZIONI: corsi@giuriatigroup.com

SCHEDA DI ISCRIZIONE

da inviare via fax: 049.870.07.83 o mail: corsi@giuriatigroup.com
insieme a copia del bonifico bancario

Cognome e Nome: _____

Nato il: _____ a _____

Residente a: _____

In via: _____

Città: _____ Prov: _____ cap: _____

Professione: _____

Punto Vendita/Studio: _____

Indirizzo Punto Vendita/Studio: via _____

Città _____ Prov: _____ cap: _____

Corso per il quale si richiede l'iscrizione:

Ho effettuato un versamento pari a _____

Note: _____

Per una corretta gestione dell'iscrizione, **è necessario che tutti i campi vengano compilati**, altrimenti non potremo dar seguito alla sua richiesta. I suoi dati saranno trattati nel rispetto della vigente normativa in materia di privacy e protezione dei dati personali con particolare riferimento al regolamento UE 2016/679 (GDPR) e del D.L.196/2003. I dati forniti sono conservati in registri cartacei e/o digitali al solo fine di iscrizione al corso e solo per il tempo necessario a gestire le formalità di iscrizione e partecipazione. **I dati non saranno comunicati o di usi a terzi.** Il pagamento va effettuato tramite **bonifico bancario a Giuriati Group srl usando il seguente codice IBAN: IT41 W02008 62520 000000 926707 UNICREDIT, causale: nome, cognome – titolo del corso.**

Accetto il trattamento dei dati al solo fine di iscrizione al corso.

Timbro

Data _____ Firma _____

nutriva

A C A D E M Y

2023-2024

Direzione scientifica
Dott. Anna Zuppini, PhD



Giurati Group Srl
Via Uruguay, 20/22 - 35127 Padova
Tel. 049 870 58 70 - Fax 049 870 07 83
corsi@giuratiigroup.com - www.giuratiigroup.it

www.giuratiigroup.com/academy